

序号	试点单位
1	湖南新商业技术职业学院

说明：1. 案例学院
2. 案例

名称	在现代“一记天”2020上半年
电子	以“校中
业技	职财务管
	制”人才

填写：招生招
应从试点工作

例类
例特

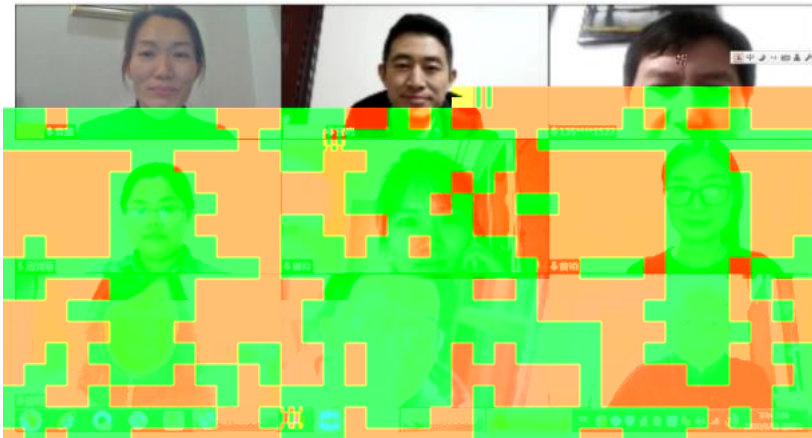
典型案例汇

案例类型	案例描述
疫一徒制	三教改革
新高学徒	人才培养

币资队伍、三教改革、
推广价值上进行描述，

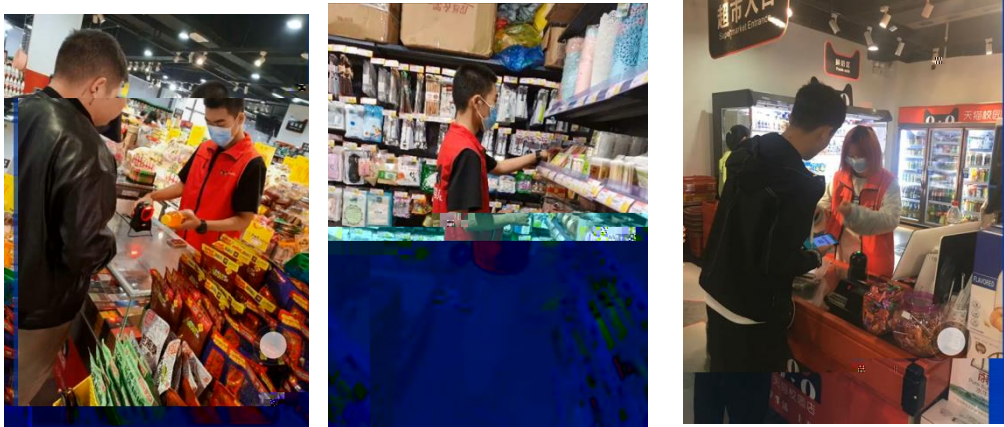
学,采用线
投身学习,
学习与抗疫
学模式
人才培养模
程
“双导师”
生素质
作方式

2020





2



3

19统计与会计3

签到 问卷 抢答 选人 评分 测验 活动库

抢答 03-10 16:40

调查时间的调查期限的... 抢答 03-10 16:20

于... 2、调查单位与填报单位的关系是()。A、二者是一致的 B、二者有时是一致的 C、二者没有关系 D、调查单位大 抢答 03-10 16:17

调查项目是什么? 选人 03-10 16:22

某市规定2019年1月1日经济活动成果年报呈报时点是2020年1月1日,其调查时间为()。 选人 03-10 16:30

03-10 16:40 抢答 03-10 16:20

(1/1)

